

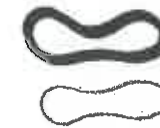
# Mapa inžinierskogeologických rajónov

M = 1 : 50 000

Zostavil: M. Lukaj

## VYSVETLIVKY

### Vymedzenie hraníc



ohraničenie záujmového územia

hranice inžinierskogeologických rajónov

### Označenie inžinierskogeologických rajónov



Ih intruzívne horniny, skalné horniny tried R1 a R2



Mv vysokometamorfované horniny, skalné horniny tried R1 až R3



Si ílovcovo - prachovcové horniny, prevažne poloskalné horniny tried R3, R4



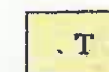
Sv vápencové horniny, skalné horniny tried R2 a R3



flyšoidné horniny, skalné a poloskalné horniny triedy R2 až R4



glaciálne sedimenty, málo triedené zeminy zaraďované individuálne medzi štrky (G), piesky (S), alebo jemné sedimenty (F)



T náplavy terasových stupňov, zeminy štrkovité (G) alebo piesčité (S) na báze a hlinité (F) vo vrchnej časti



F údolné riečne náplavy; štrky (G), piesky (S) alebo jemnozrnné zeminy (F)

### Geologické javy



územie s gravitačnými svahovými poruchami

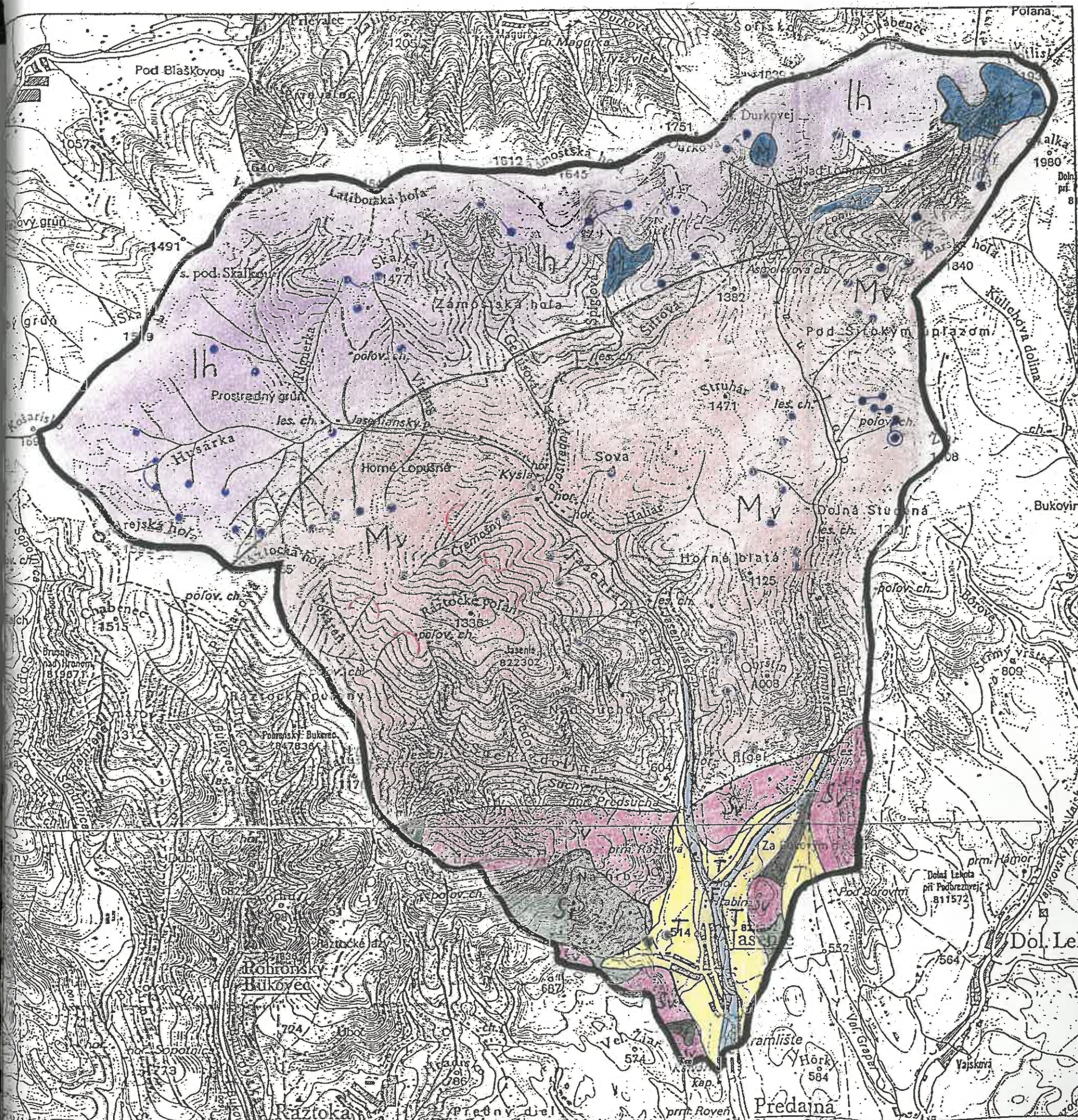


zachytené (využívané) pramene





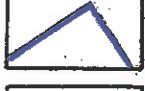

nevyužívané pramene



skupina nevyužívaných prameňov



# VYSVETLIVKY

-  10 pozícia a číslo ložiska
-  významnejší rozsah banských prác
-  2 označenie štôlní ložiska Jasenie - Kyslá
-  ST sklad trhavín ložiska Jasenie - Kyslá
-  hranice chráneného ložiskového územia
-  hranice katastra Jasenia

