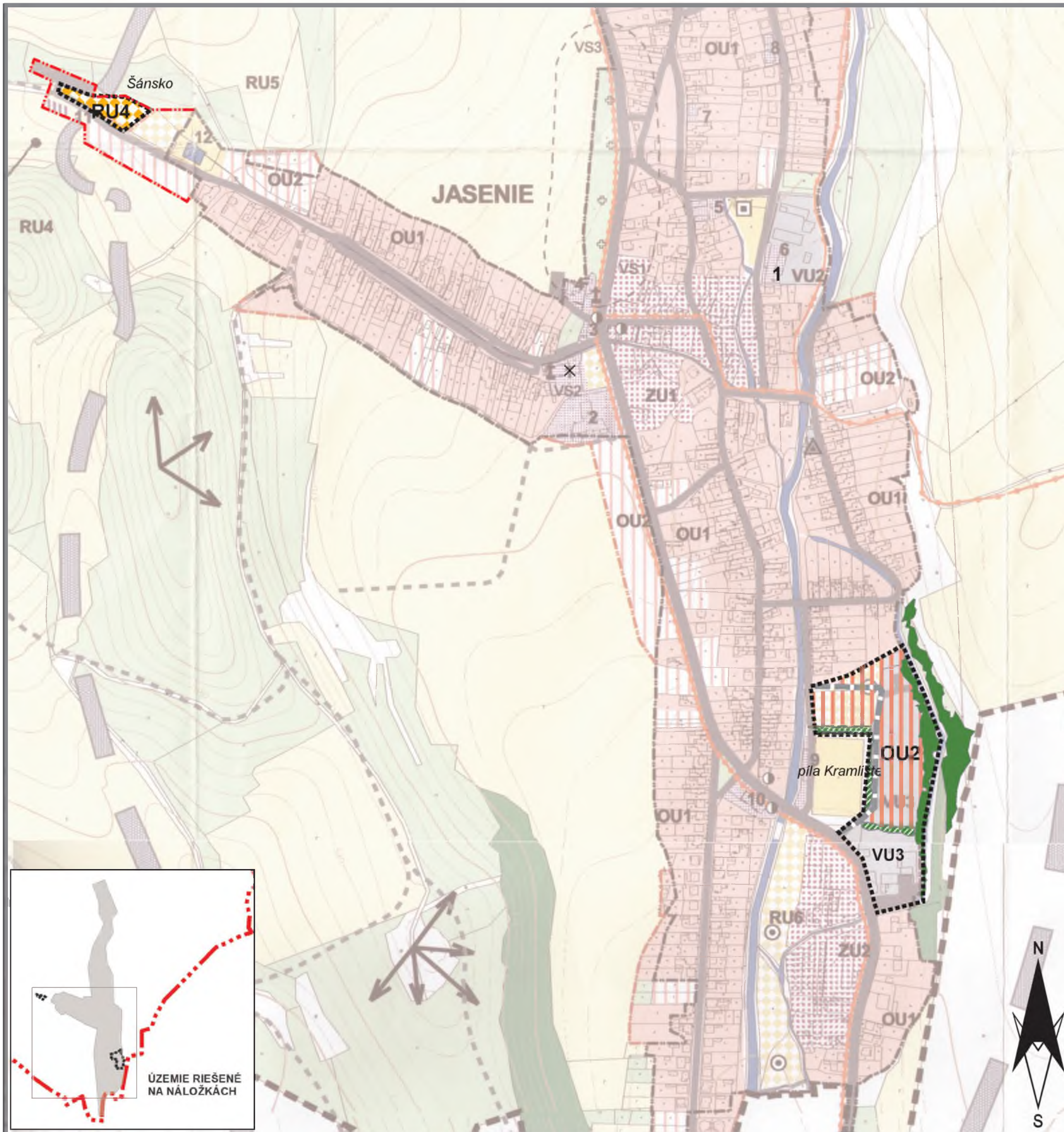


ÚZEMNÝ PLÁN OBCE JASENIE ZMENY A DOPLNKY č.1



LEGENDA:

STAV	NÁVRH	
		RIEŠENÉ ÚZEMIE ZMENY A DOPLNKY č.1
		HRANICA KATASTRÁLNEHO ÚZEMIA
		HRANICA ZASTAVANÉHO ÚZEMIA
		OBYTNÉ PLOCHY NÍZKOPODLAŽNEJ ZÁSTAVBY
		OBYTNÉ PLOCHY VIACPODLAŽNEJ ZÁSTAVBY
		ZMIEŠANÉ ÚZEMIA
		PLOCHY OBČIANSKEJ VYBAVENOSTI
		OZNAČENIE OBČIANSKEJ VYBAVENOSTI
		ŠPORTOVÉ A REKREAČNÉ PLOCHY
		GOLF - VÝHLAD
		KULTÚRNA PAMIATKA
		DETSKÉ IHRISKO
		HOSPODÁRSKY DVOR
		PRÍEMYSELNÉ PLOCHY
		CINTORÍN
		VODNÉ TOKY
		PLOCHY ZELENÉ - LESY
		ORNÁ PÓDA
		LÚKY, PASIENKY
		LESNÁ ŠKÓLKA
		NELESNÁ ZELEŇ
		CESTA III / 06649
		OBSLUŽNÁ KOMUNIKÁCIA
		PARKOVISKO
		LESNÉ A POĽNÉ CESTY
		NADREGIOÁLNE CYKLOTRASY
		REGIOÁLNE CYKLOTRASY
		MIESTNE CYKLOTRASY
		AUTOBUSOVÁ ZASTÁVKA
		VISUTÁ LANOVKA
		LYŽIARSKY VLEK
		LYŽIARSKY VLEK - VÝHLAD
		PRIBLIŽOVAČÍ VLEK - VÝHLAD
		LYŽIARSKÉ BEŽECKÉ TRATE
		VYHLADKOVÉ BODY
		OP VODÁRENSKÉHO ZDROJA RASTOVÁ
		MVE
		OCHRANNÉ PÁSMO
		ZRUŠENÉ

OBEC JASENIE
 ÚZEMNÝ PLÁN OBCE JASENIE SCHVÁLENÝ USNENÍM č. 23/2006 ZO ZASADNUTIA OBECNEHO ZASTUPITEĽSTVA DŇA 29.11.2006
 ING. MICHAL POVRAZNIK
 STAROSTA OBCE

- OBČIANSKA VYBAVENOSŤ:**
1. OBECNÝ ÚRAD+DOM SOC. SLUŽIEB
 2. ZŠ + MŠ
 3. HASIČSKÁ ZBROJNICA
 4. DOM SMŮTKU KLUB
 5. DÔCHODCOV + KLUB MLADÝCH
 6. MOTEL
 7. REŠTAURÁCIA
 8. PENZIÓN
 9. TRIBÚNA
 10. POTRAVINY



	INŠTITÚT URBANIZMU A ÚZEMNÉHO PLÁNOVANIA Lamačská cesta 8, 811 04 Bratislava www.urbion.sk		
	Názov dokumentácie: ÚZEMNÝ PLÁN OBCE JASENIE ZMENY A DOPLNKY č.1		
Názov výkresu: KOMPLEXNÝ VÝKRES PRIESTOROVÉHO USPORIADANIA A FUNKČNÉHO VYUŽÍVANIA ÚZEMIA			
Obstarávateľ:	Obec Jasenie	Dátum:	Číslo výkresu:
Riaditeľ:	Ing. arch. Ľudmila Priehodová	január 2013	3
Hlavný riešiteľ:	Ing. arch. Hana Kasová	Mierka:	
Spolupráca:	Ing. N.Paulínová, Ing. M. Bartek, Ing. Š.Tropp	1:5 000	