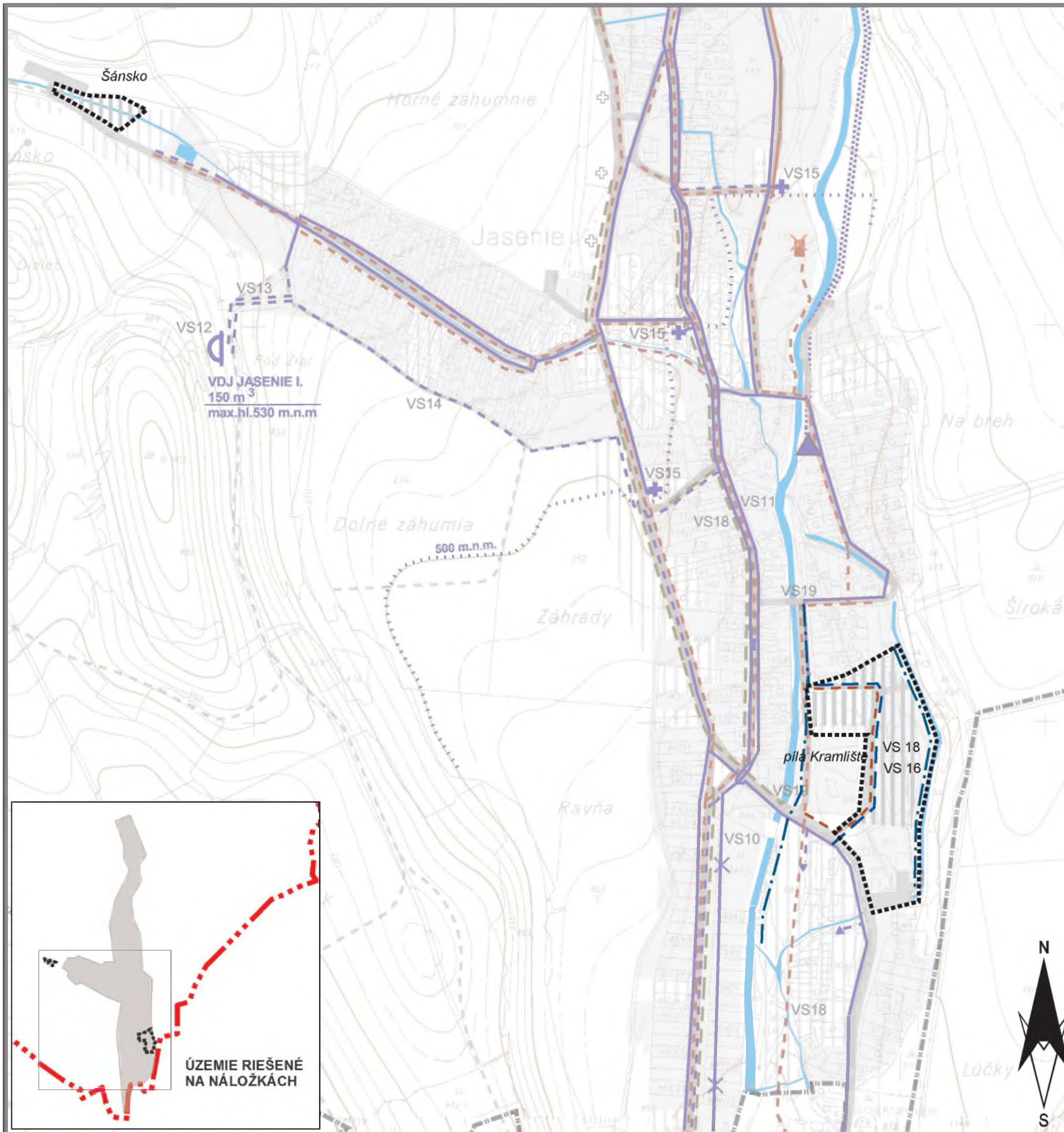


ÚZEMNÝ PLÁN OBCE JASENIE ZMENY A DOPLNKY č.1



LEGENDA:

STAV	NÁVRH	
		RIEŠENÉ ÚZEMIE ZMENY A DOPLNKY č.1
		HRANICA KATASTRÁLNEHO ÚZEMIA
		ZASTAVANÉ PLOCHY
		ČINTORÍN
		VISUTÁ LANDVKA
		LYŽIARSKÝ VLEK
		PRIVÁZACIE POTRUBIE
		PRIVÁZACÍ POVRCHOVÝ KANÁL DO MVE
		PRIVÁZACIE POTRUBIE DO MVE
		MVE
		VODÁRENSKÝ ZDROJ
		VODOJEM
		ČERPACIA STANICA A ÚPRAVNÁ VODY
		PRÍVOD SKV JASENIE - PREDAJNÁ - NEMECKÁ
		PRÍVOD SKV NA PREKLÁDKU
		VODOVODNÉ POTRUBIE
		PRERUŠOVACIA ŠACHTA VODOVODU
		HORNÁ HRANICA I.TLAKOVÉHO PÁSMA
		SPLAŠKOVÁ KANALIZÁCIA
		ČOV
		ČOV NA ZRUŠENIE
		DAŽDOVÁ KANALIZÁCIA
		OP VODÁRENSKÉHO ZDROJA RASTOVÁ
		POVODIE VODÁRENSKÉHO TOKU JASENÝ POTOK
		HRANICA CHVO NIZKE TATRY - VÝCHODNÁ ČASŤ
		VODNÉ TOKY A PLOCHY
		HAŤ
		POBREŽNÉ POZEMKY

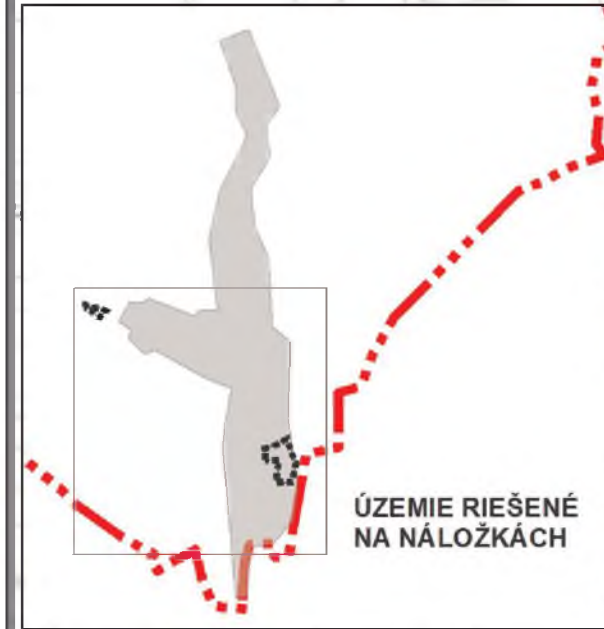
OBEC JASENIE

ÚZEMNÝ PLÁN OBCE JASENIE SCHVÁLENÝ UZNESENÍM č. 23/2006 ZO ZASADNIČIA OBECNEHO ZASTÚPITEĽSTVA DŇA 29.11.2006

Ing. MICHAL POVRAZNIK
STAROSTA OBCE



UPRAVENÉ PODĽA VÝSLEDKOV Z PREROKOVANIA, NOVEMBER 2006



	INŠTITÚT URBANIZMU A ÚZEMNÉHO PLÁNOVANIA Lamačská cesta 8, 811 04 Bratislava www.urbion.sk		
	Názov dokumentácie: ÚZEMNÝ PLÁN OBCE JASENIE ZMENY A DOPLNKY č.1		
Názov výkresu: NÁVRH VEREJNÉHO VODNÉHO HOSPODÁRSTVA			
Obstarávateľ:	Obec Jasenie	Dátum:	Číslo výkresu: 5
Riaditeľ:	Ing. arch. Ludmila Priehodová	január 2013	
Hlavný riešiteľ:	Ing. Nataša Paulínyová	Mierka:	
Spolupráca:	Ing. arch. Hana Kasová	1:5 000	