

# Len **STLAČENÝ** odpad je dobrý odpad



Platí to hlavne pre **kartónové krabice, plastové obaly**, ale aj pre **nápojové kartóny z mlieka** či **džúsov**.



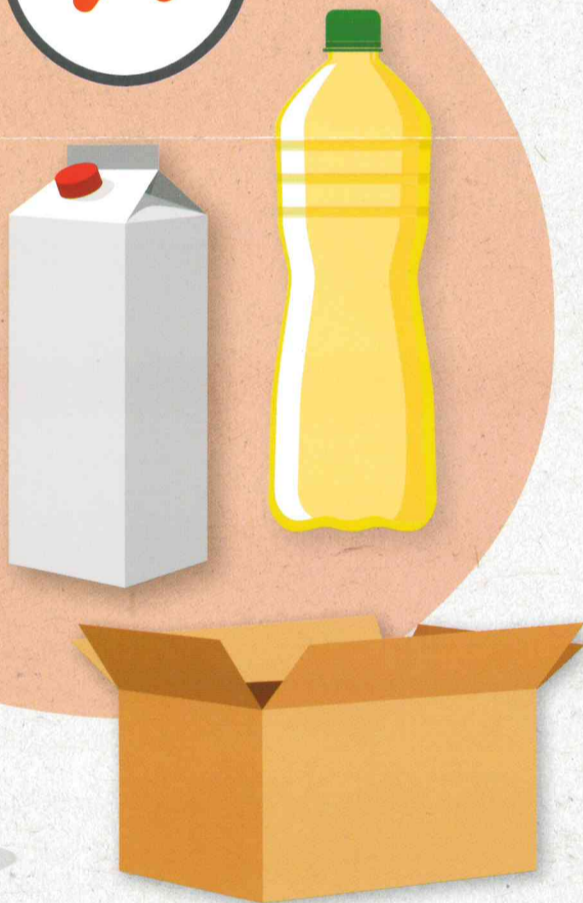
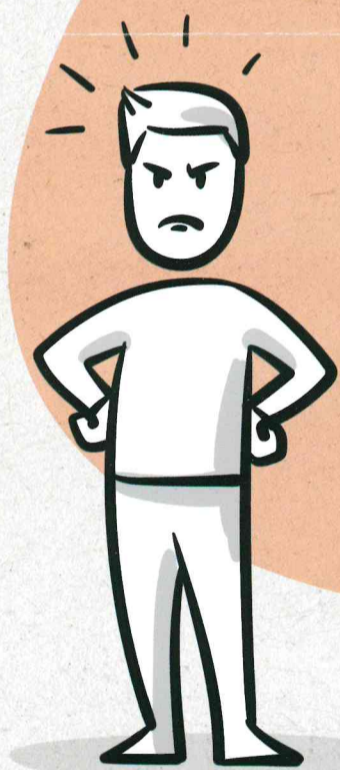
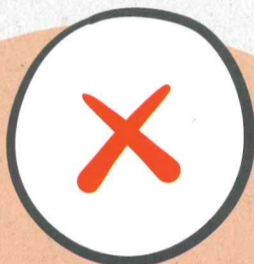
- Obal je pred vyhodením dôležité zošliapnuť.
- Stláčaním odpadu pomôžeme efektívnemu zberu.
- So stlačeným odpadom sa ľahšie manipuluje.



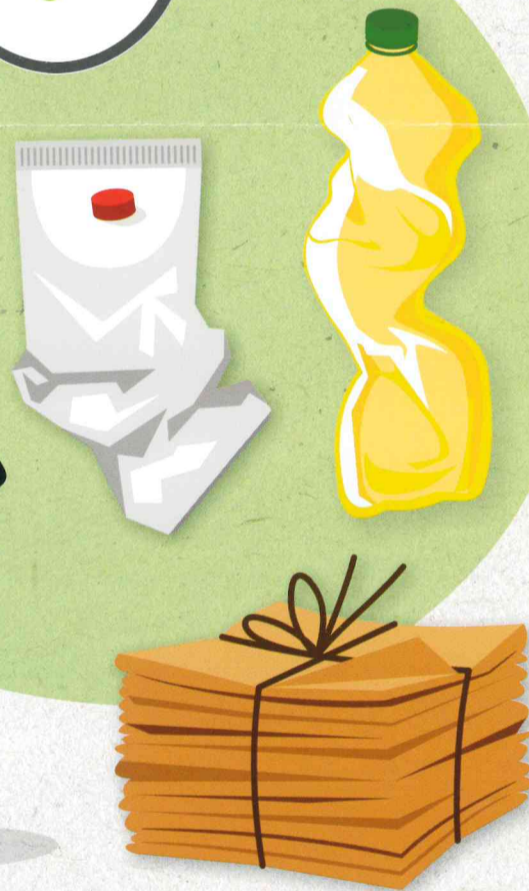
- Nestlačený odpad zaberá veľa miesta a kontajner či vreca sa oveľa skôr naplní.
- Ďalší odpad sa už doň nezmestí.
- Zberové spoločnosti zbytočne odvážajú vzduch.



**Pred:**





**Po:**



## AK SPRÁVNE TRIEDIME, SVET JE KRAJŠÍ

Majte na pamäti nasledovné pravidlá:

- Snažte sa **odpad netvorit** vôbec.
- Zálohované obaly nepatria do koša, vráťte ich do predajne.
- **Dodržiavajte farebnú abecedu triedenia:** sklu patrí zelená, papieru modrá, plastom žltá, kovom červená a nápojovým kartónom oranžová farba.  
Napovie vám aj označenie na obale: 
- Len vytriedený odpad sa dá zhodnotiť a recyklovať.
- Triedte odpad, oplatí sa to. Za vytriedený odpad občan neplatí, jeho zber hradia výrobcovia prostredníctvom OZV ENVI - PAK.
- Obal označený  patrí do triedeného zberu.